

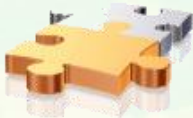
WONDERWERK



Workshop

Digital Leadership

ÄLTER WERDEN.
ZUKUNFT HABEN!



WAGE-Netzwerk

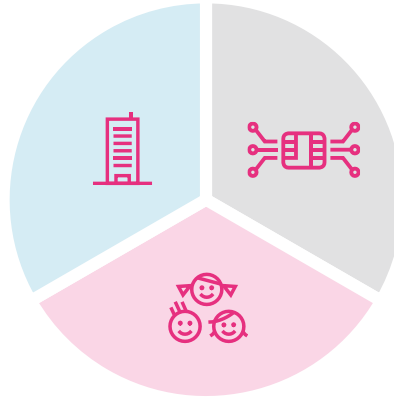
19. Juni 2019



Die tiefgreifenden Veränderungen der Digitalisierung können in drei Dimensionen betrachtet werden.

Dimension Arbeit

Die Digitalisierung verändert wie wir in Zukunft aber auch bereits heute miteinander arbeiten. Agiles Arbeiten wird zunehmend wichtiger.



Dimension Technologie

Technologische Anwendungen in allen Bereichen – digitale Angebote, digitale Tools etc. – werden vielfältiger. Es gilt, diese zielgruppengerecht zu nutzen.

Dimension Mensch

Es ist notwendig, auf die unterschiedlichen Bedürfnisse von MitarbeiterInnen einzugehen.



DIMENSION ARBEIT

Die Digitalisierung wirkt sich sowohl auf die Zusammenarbeit als auch auf die Arbeitsweise aus.



ZUSAMMENARBEIT

Die Art wie wir zusammenarbeiten ändert sich. Selbstständigkeit, Freiheit und eine Symbiose von Leben und Arbeit gewinnen unter dem Schlagwort **Neues Arbeiten** zunehmend an Bedeutung.



ARBEITSWEISE

Organisationen müssen schneller auf Veränderungen reagieren können. Es geht um **Agilität**, unter anderem um agiles Management, agile Projektarbeit und agile Planung.



Neues Arbeiten findet zum einen auf der individuellen MitarbeiterInnen-Ebene statt ...



Beteiligung der MitarbeiterInnen an der Strategieentwicklung

Mit „Beteiligung“ ist die partizipative und kommunikative Einbeziehung der MitarbeiterInnen in die Strategieentwicklung und nicht die finanzielle Beteiligung gemeint.



Teil der Arbeitszeit für kreative und eigene Projekte

Menschen zeigen höhere Lernbereitschaft und Engagement, wenn sie auch Themen ihrer eigenen Wahl bearbeiten können. Wertschätzung und Anerkennung gegenüber der eigenen Arbeit, Sinnerleben und Möglichkeit zur Selbstentfaltung spielen eine große Rolle.



... zum anderen muss *Neues Arbeiten* auch auf der Führungsebene stattfinden.



Führungskraft als Coach und Personalentwickler



Ein zukünftiger Wandel des Rollenverständnisses vom Vorgesetzten hin zum Coach und zum/r PersonalentwicklerIn ist notwendig.

Moderne und demokratische Führungskultur



Führungskräfte sollten in Zukunft ihren MitarbeiterInnen mehr Gestaltungsspielraum überlassen, und damit auch ein Stück ihrer Verantwortung abgeben. Die Rolle der Führungskraft geht weg von der Steuerung der Aufgaben, die auch zunehmend von den MitarbeiterInnen übernommen wird, hin zur Koordination und zur Gestaltung idealer Arbeitsbedingungen.



Durch verschiedene Ansätze kann die Transformation in eine agile Welt erfolgen.

Ansätze	„Bekannte Welt“	„Agile Welt“
Führung	1-2 MitarbeiterInnen-gespräche pro Jahr	Permanentes Feedback
Menschenbild	Kind-Mensch, muss zur Arbeit geleitet und gezwungen werden	Intrinsisch motiviert, zur Selbststeuerung fähig
Fehlerkultur	Keine Fehlertoleranz	Offene Fehlerkultur („fail early, fail often“).
Entscheidungsfindung	Findet durch wenige Personen statt, die in der Hierarchie oben angesiedelt sind	Radikale Dezentralisierung von Entscheidungen, viele Personen treffen Entscheidungen
Führungsorganisation	Hierarchisch, Silodenken	Kleine, flexible Teams, multidisziplinär, autonom

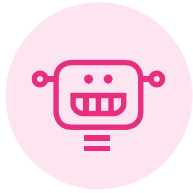




DIMENSION MENSCH

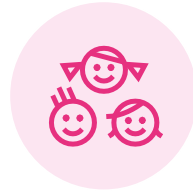


Im Rahmen der Digitalisierung gilt es, die unterschiedlichen Bedürfnisse von MitarbeiterInnen zu identifizieren.



DIGITAL NATIVES

Generation, die mit digitalen Technologien aufgewachsen ist und in ständiger Interaktion/Kommunikation steht



DIGITAL IMMIGRANTS

NutzerInnen der Vor-Generation, die digitale Technologien für sich entdecken



DIGITAL IGNORANTS

Personen, die digitale Technologien grundsätzlich ablehnen und diese nicht in den Alltag integrieren



Es gilt, die richtigen Rahmenbedingungen für alle MitarbeiterInnen zu schaffen.



LEBENSLANGES LERNEN

- Steigender Bedarf nach ExpertInnenwissen
- Laufende Aus- und Weiterbildung bedingt durch technologische Entwicklungen



SELBSTSTÄNDIGKEIT

- Eigenverantwortliches Arbeiten
- Frühzeitiges Übernehmen von Verantwortung



TEILHABE

- Einbinden von MitarbeiterInnen in Entscheidungsprozesse
- Bereitschaft und Methoden zur gemeinsamen Entscheidungsfindung



FLEXIBILISIERUNG

- Wachsende Flexibilitätsanforderungen (örtlich, zeitlich)
- Neue Arbeitszeitmodelle, mobiles Arbeiten und neue Kommunikationsformen



FÜHRUNGSVERSTÄNDNIS

- Führung legt Ziele und Handlungsrahmen fest. MitarbeiterInnen handeln im Rahmen autonom



VERTRAUENSKULTUR

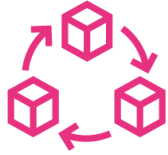
- Reduktion von Kontrollmaßnahmen
- Freiheiten als Zeichen von Vertrauen

DIMENSION TECHNOLOGIE





Neue digitale Technologien spielen heutzutage eine wichtige Rolle.



Blockchain



Internet of Things



Virtual & Augmented Reality



3D Druck



Künstliche Intelligenz



Bots & Robotics



Big Data & Analytics



Gamification

Durch die Verwendung von intelligenten Mülltonnen, kann Bewusstsein für Mülltrennung geschaffen werden.

- Das Tiroler Müllentsorgungsunternehmen DAKA verwendet Mülltonnen, die mit einem Chip ausgestattet sind. Dieser Chip misst, wer wie viel Müll produziert hat.
- Dadurch kann die Berechnung der Gebühren für die Entsorgung von Restmüll gerechter und genauer erfolgen.
- Ziel ist es, das Bewusstsein für Mülltrennung zu stärken.

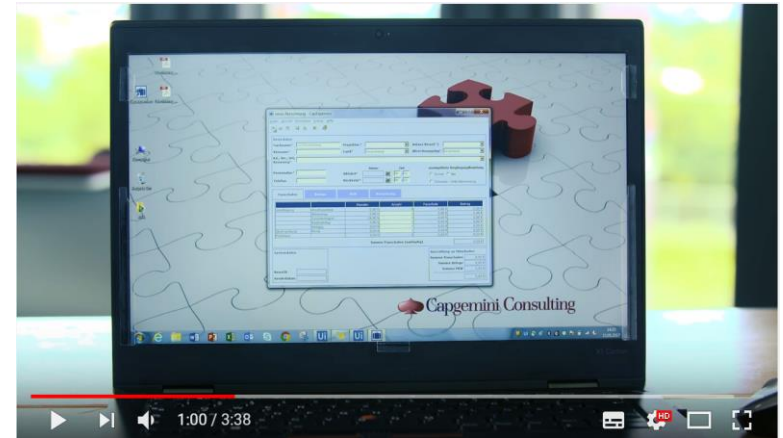




Ein Softwareroboter kann schnell erlernen, wie eine Reisekostenabrechnung in ihrer Organisation gehandhabt wird.

Technologie

- Der Softwareroboter UI Path füllt eine Reisekostenabrechnung selbständig aus.
- Das Programm lernt dabei, welche Informationen es aus den Rechnungen herauskopieren muss und wo die entsprechenden Daten in dem Buchungstool einzutragen sind.
- Das spannende dabei ist, dass dabei nicht programmiert werden muss, sondern der Softwareroboter lernt, welche einzelne Schritte die Mitarbeiterin bei ihrer Abrechnung durchläuft.
- Der selbe Roboter könnte als genau so gut in jedem anderen Programm Routineschritte übernehmen, wenn die Mitarbeiterin ihm zeigt, was zu tun ist.





Auch können digitale Tools und Technologien dazu beizutragen, Organisationen digitaler und agiler zu machen.



Projektmanagement

Prozesse werden zunehmend elektronisch und automatisch abgewickelt. Dazu zählen auch klassische Bereiche im Projektmanagement.



Kommunikationskanäle

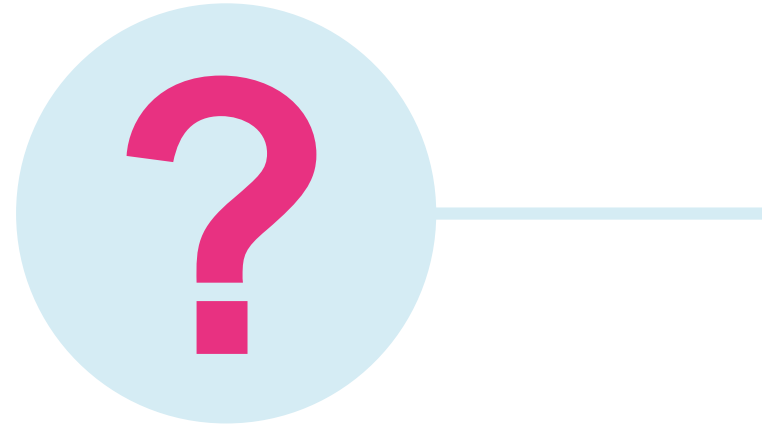
Digitale Kommunikationskanäle sind oft kostengünstig und erleichtern die Zusammenarbeit im Alltag.



Wie wirkt sich die Digitalisierung bereits jetzt aus?

Überlegen Sie, **welche 3 Aspekte für Sie und Ihre Rolle am wichtigsten für die Führung älterer MitarbeiterInnen sind und warum?**

Diskutieren Sie diese mit Ihrer/m Nachbar/in!





Für Fragen stehen
wir Ihnen jederzeit
gerne zur Verfügung.

KONTAKT

Nicolas Stühlinger, MPP MSC. BSC.
Wonderwerk Consulting GmbH
Stoß im Himmel 3/9, 1010 Wien
T. +43 1 922 68 47
M. +43 664 88 24 83 92
nicolas.stuehlinger@wonderwerk.at